

Informations sur le produit

Compteur à engrenages ovales metra-flow OG6 200 L/Min

- Excellente résistance chimique
- Construction robuste
- Étalonnage individuel
- Capacité de haute viscosité
- Perte de charge faible
- Aucun conditionnement de débit requis
- Capteur à interrupteur à effet Hall ou à lames
- Précision 1,0% eau de lecture
0,5% huile de lecture
- $\pm 0,25$ % de lecture *
- 0,1 % de répétabilité
- Protection IP67/NEMA 4
- Modèles à 400 Bar

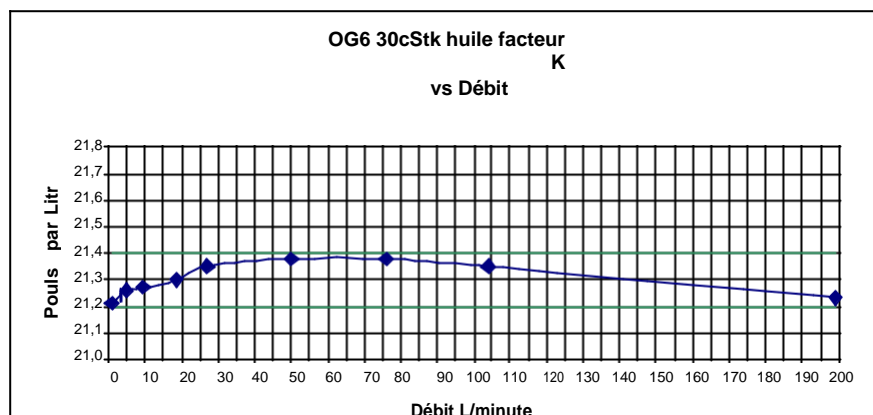
* Utilisé avec notre instrument metra-smart

Idéal pour

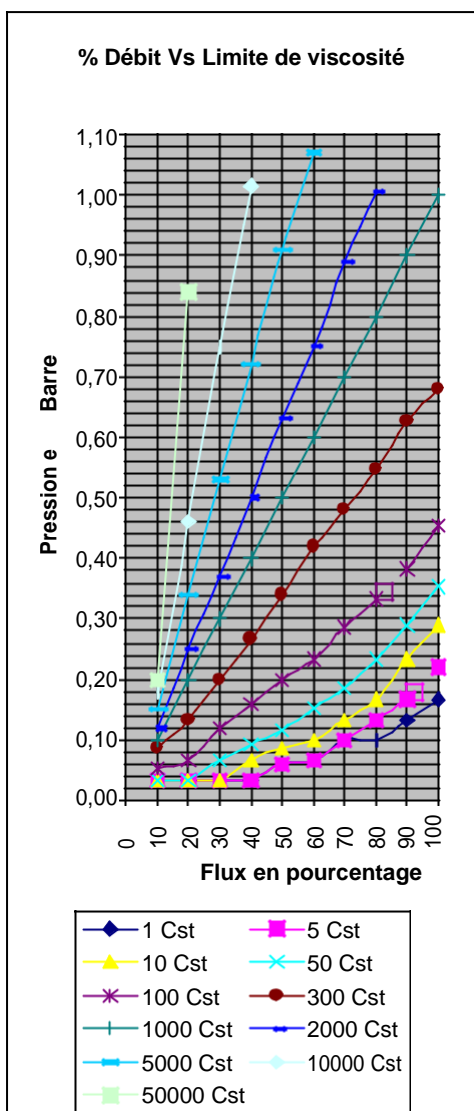
- ◆ Essai du moteur
- ◆ Débit d'huile
- ◆ Fluides à viscosité élevée
- ◆ équipement OEM



Le débitmètre à engrenages ovales OG6 robuste est conçu pour offrir des performances élevées avec un faible coût de possession. Il a une plage de débit standard de 2,0 à 200 L/Min sur 30 Cstk huile et de 10 à 200 L/min sur liquide comme l'eau. Il peut avoir des composants mouillés totalement non métalliques, PEEK™, céramique et un élastomère qui en fait le choix idéal pour le dosage de produits chimiques agressifs. L'entrée et la sortie standard sont des filetages femelles de 1½ pouce. Pour OEM, des alternatives d'utilisation, y compris des montages de collecteur, sont disponibles. Le modèle standard est le 316 St St avec joint torique Viton™ 'O'.



Exemples de codes produit ⇨	Étalon inoxydable	Étalon aluminium
	OG6-SS5-VHP-B	OG6-AS1-VHP-B
Plage d'écoulement - Eau - 30 cSt Huile	10 À 200 LPM 2,0 À 200 LPM	10 À 200 LPM 2,0 À 200 LPM
Matériaux mouillés - Corps - Engrenages - Sceller - Aimant	316 Acier inoxydable PEEK™ rempli de carbone Viton™ Céramique	Aluminium PEEK™ rempli de carbone Viton™ Céramique
Précision - Eau - 30 cSt huile	± 1,0 % Lecture ± 0,5 % Lecture ± 0,1 %	± 1,0 % Lecture ± 0,5 % Lecture ± 0,1 %
Répétabilité		
Type de détecteur	effet Hall	effet Hall
Résiliation	glande M12	glande M12
Facteur K approximatif - Impulsions/litre	21	21



Au cœur du compteur se trouve une paire d'engrenages ovales dentés dont l'un contient des magnets chimiquement résistants, les engrenages tournant librement sur des roulements robustes. La rotation est détectée à travers la paroi de la chambre par un Hall

un détecteur d'effet ou un commutateur à lames donnant environ 21 impulsions par litre passé. La sortie est une impulsion

NPN on

soit une fermeture à contact sans tension

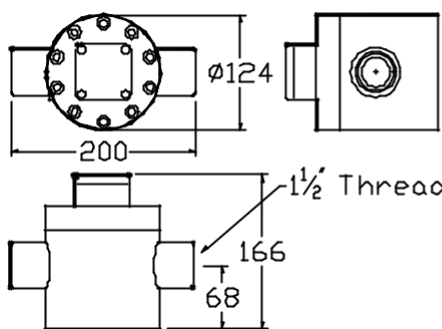
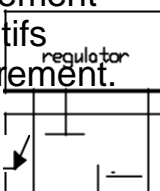
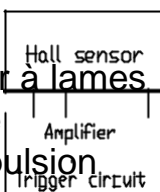
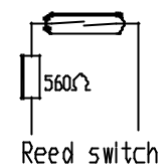
dont l'une ou l'autre est facilement interfacée avec la plupart des dispositifs électroniques d'affichage ou d'enregistrement.

Cette combinaison

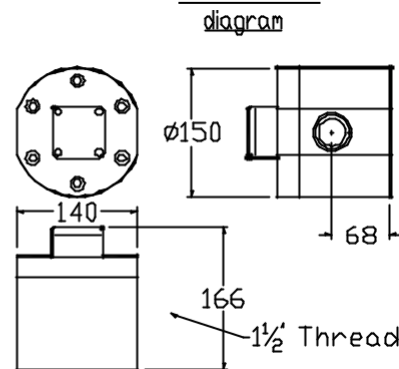
de matériaux et de technologie assure

un produit de longue durée de vie

avec un fonctionnement fiable et précis tout au long du processus. Se



316 St



Corps en aluminium

Modèle		Corps de partenaire- rial		Température classement	Pression classement		Sceller mat'l		Détecteur taper		Filetage de tuyau		Connexio- n- tions		Afficher le montant options de la commande ing																											
OG6	OG6	316 rue 50 Bar Std	S	80 °C 158 °C F	S	50 Bar ISP	750	5	Viton	V	effet Hall	H	1/4 PO (OG1&2) standard	Q	BSP F	B	Taux et total le compteur	C																								
			Aluminium 10 bar max.														A	100 °C 212 °F	T	10 barres ISP	150	1	Nitrile	N	Interrupteur à lames	R	1/2 POUCE (OG3 Standard)	H	TNP F	N	Taux et total Ex au mètre	E										
																	U														150 °C 300 °F	U	400 Bar 5 880 PSI	4	EPDM	E	3/4 POUCES (OG4 standard)	T	Bridé (préciser)	F	Taux et total plus 4-20mA	U
																	K																								1 pouce (OG5 stan- dard)	U
																												11/2 POUCES (OG6) standard	P			Metra-Batch activé compteur	B									
												2 pouces (OG7 stan- dard)	D			Metra-Batch éloigné	R																									

Compteur en acier inoxydable à 80°C, 50 Bar, avec Joint Viton™, effet Hall détecteur et un BSP de 1 pouce filetage avoir le code de commande :-OG6-SS5-VHP-B

